



MONTERINGSANVISNING

- Flagstang 6-12 mtr, Tida model 90
- Vippebeslag i jorden, asfalt og eksisterende beton

Det her behøver du til fastgravning af fæstet:

- Beton
- Skiftøggle
- Vatterpas
- Brædt/hjælpeplade
- Spade
- Sten
- Ærtesten

Fredslund Flag & Stænger A/S
 Starreklintevej 16
 4534 Hørve
 Tlf.: 59 26 80 89
 Fax: 59 26 70 89
 fredslund@fredslund.dk
 www.fredslund.dk

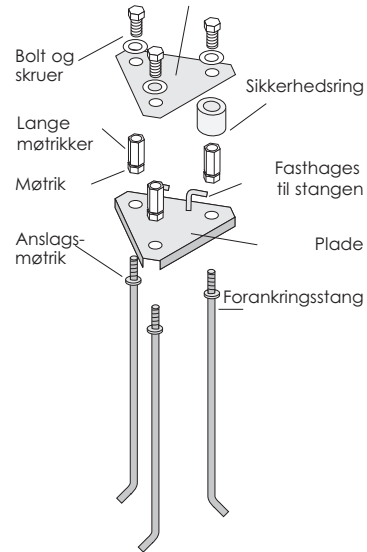
Vigtigt ved montering

- Kontrollér at vippebeslaget placeres korrekt, så stangen let kan lægges ned uden hindringer
- Lad betonen hærde færdigt (1-2 dage) inden stangen monteres
- Bolte og skruer på vippebeslaget skal altid efterspændes en måned efter monteringen.

1. Fæstet/ vippebeslag

Hjælpeplade

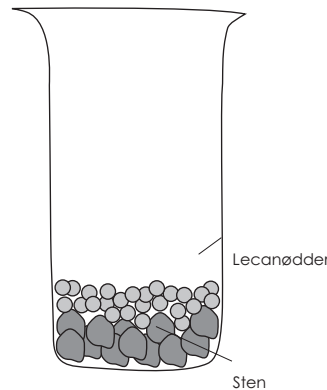
Forhindrer forankringsstængerne i at skride ved fastgørelse. Fjernes når stangen skal monteres.



- Træk pladen på forankringsstængerne
- Skru møtrikkerne på
- Skru hjælpepladen fast med skruer og bolt. Sikkerhedsringen behøver ikke at monteres nu.

2. Grav hullet

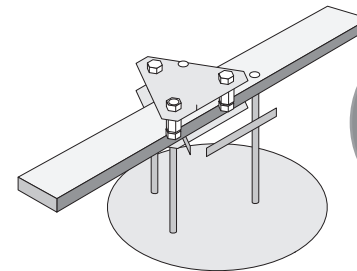
- Grav hullet som her anvist:



Stangens længde	6 m	8 m	9 m	10 m	12 m
Hullets diameter min. (mm)	300	300	300	400	400
Hullets dybde min. (mm)	800	800	900	1000	1200

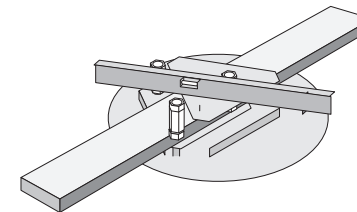
3. Fastgørelse

- Fyld hullet med beton



OBS!
 Vend fæstet korrekt, så stangen kan lægges ned uden hindringer

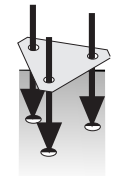
- Tryk fæstet fast i betonen. Brættet er til for at fæstet ikke skal synke ned i betonen.



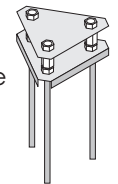
- Kontrollér nu at fæstet er i bund.
- Lad betonen hærde i mindst et døgn. Lad brættet blive under hærningens første døgn.

Montering af vippebeslag i asfalt eller eksisterende beton

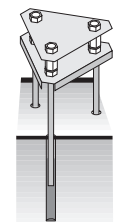
- Bor tre huller i asfalten med hjælpepladen som mål. Bordiameter og bordybde er berørt af beslagtypen (se punkt C). Følg fabrikantens anvisninger.



- Forkort forankringsstængerne til en længde på mindst 350 mm. Monter fæstet til møtrikkerne viler mod betongrunden.



- Fyld hullet med cementmasse og tryk fæstet ned og fast. Tænk på hvordan fæstet vender, så det er nemmest at lægge stangen ned.



- Kontroller at fæstet er i bund. Lad betonen hærde et par dage.

